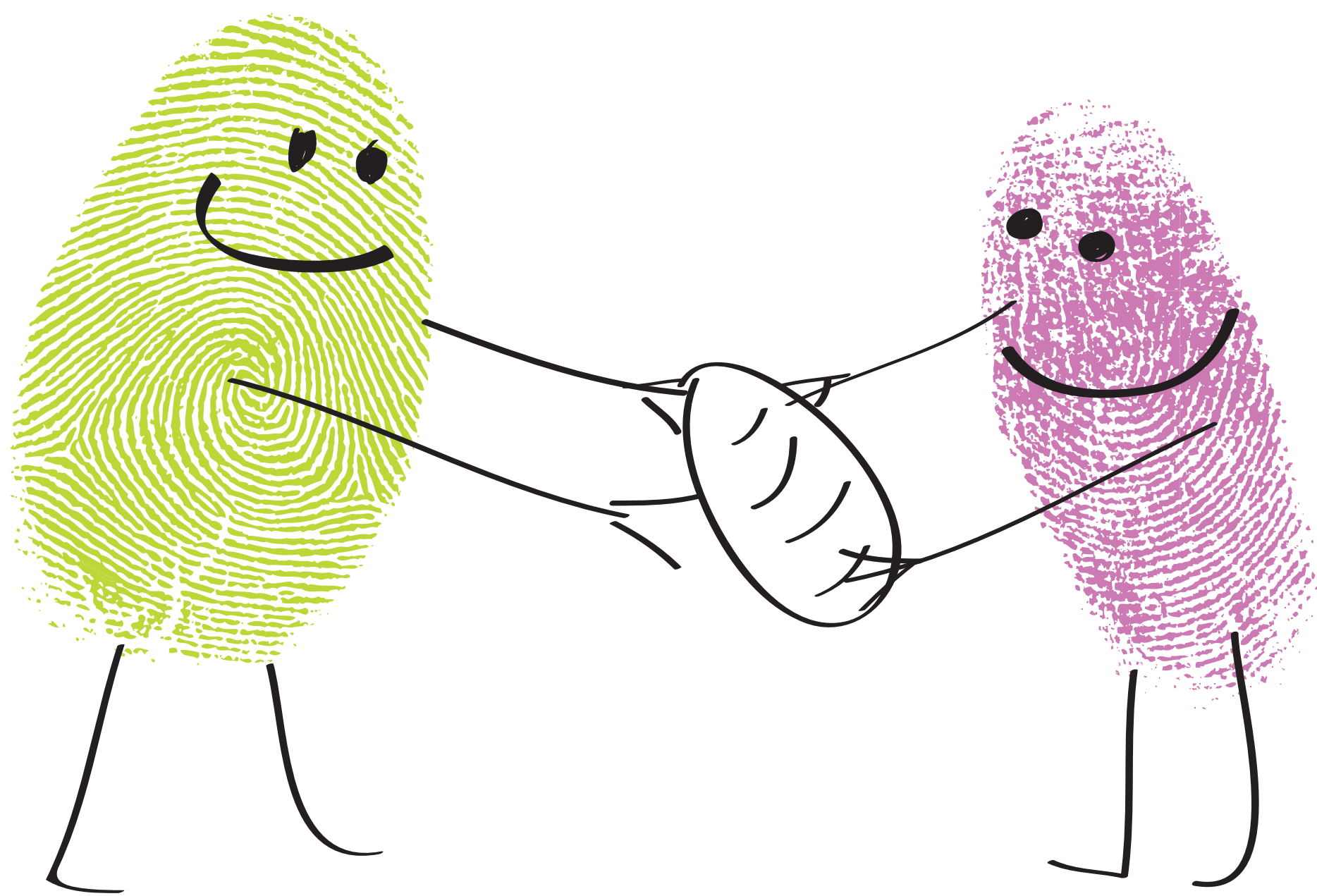


Du kannst ein wenig abgeben,



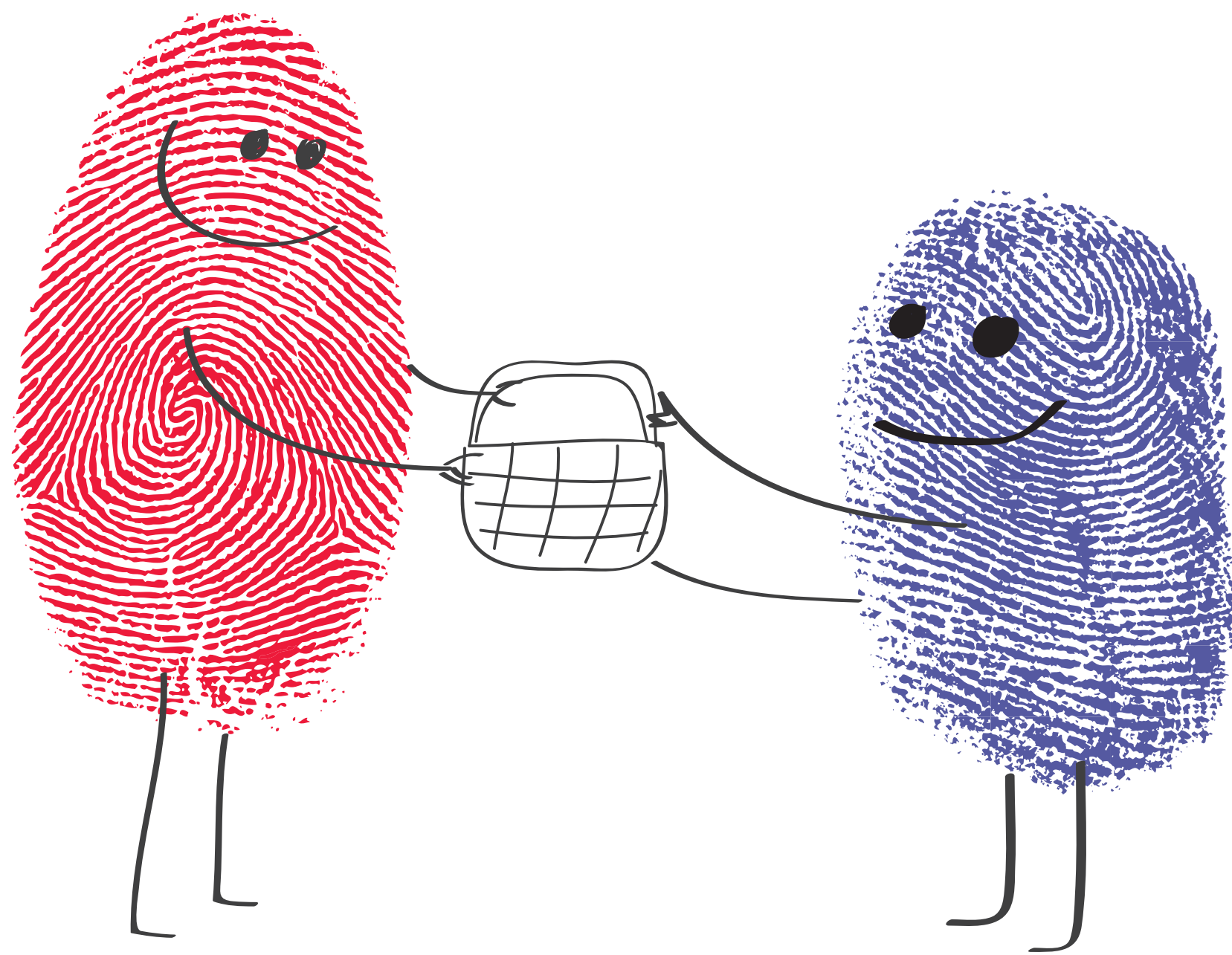
denn jede kleinste Hilfe zählt.

www.elsener-tisch.de



elsenertisch

Du kannst soviel Gutes tun,



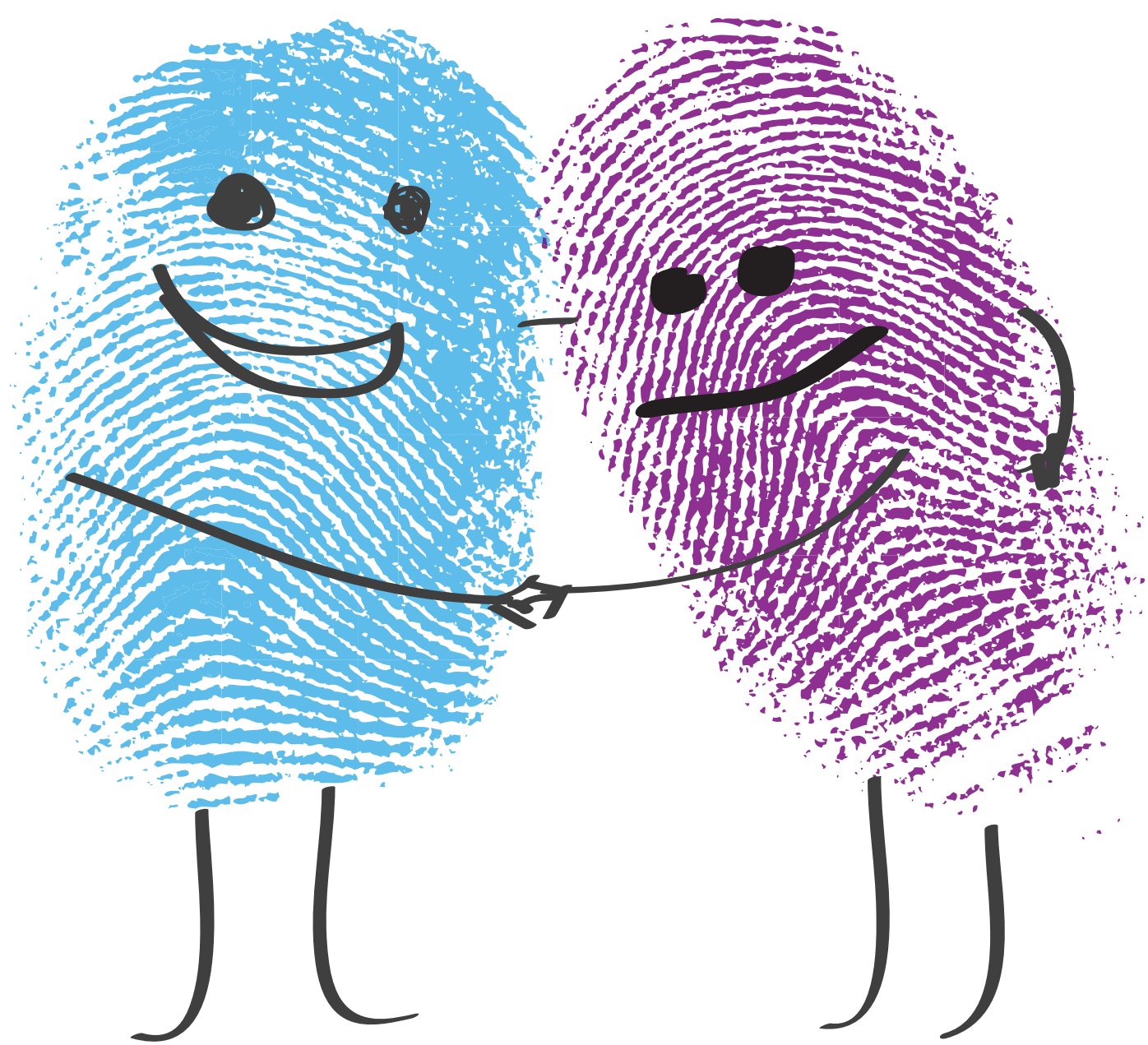
denn jede kleinste Hilfe zählt.

www.elsener-tisch.de



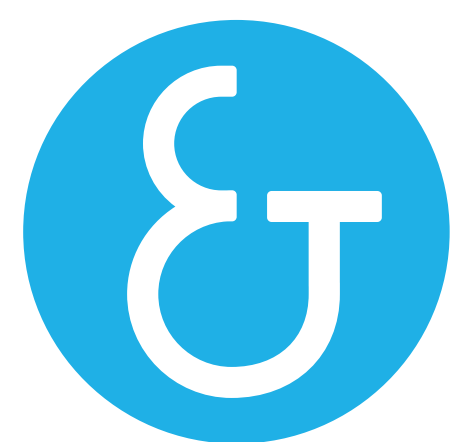
elsenertisch

Du kannst uns Zeit schenken,



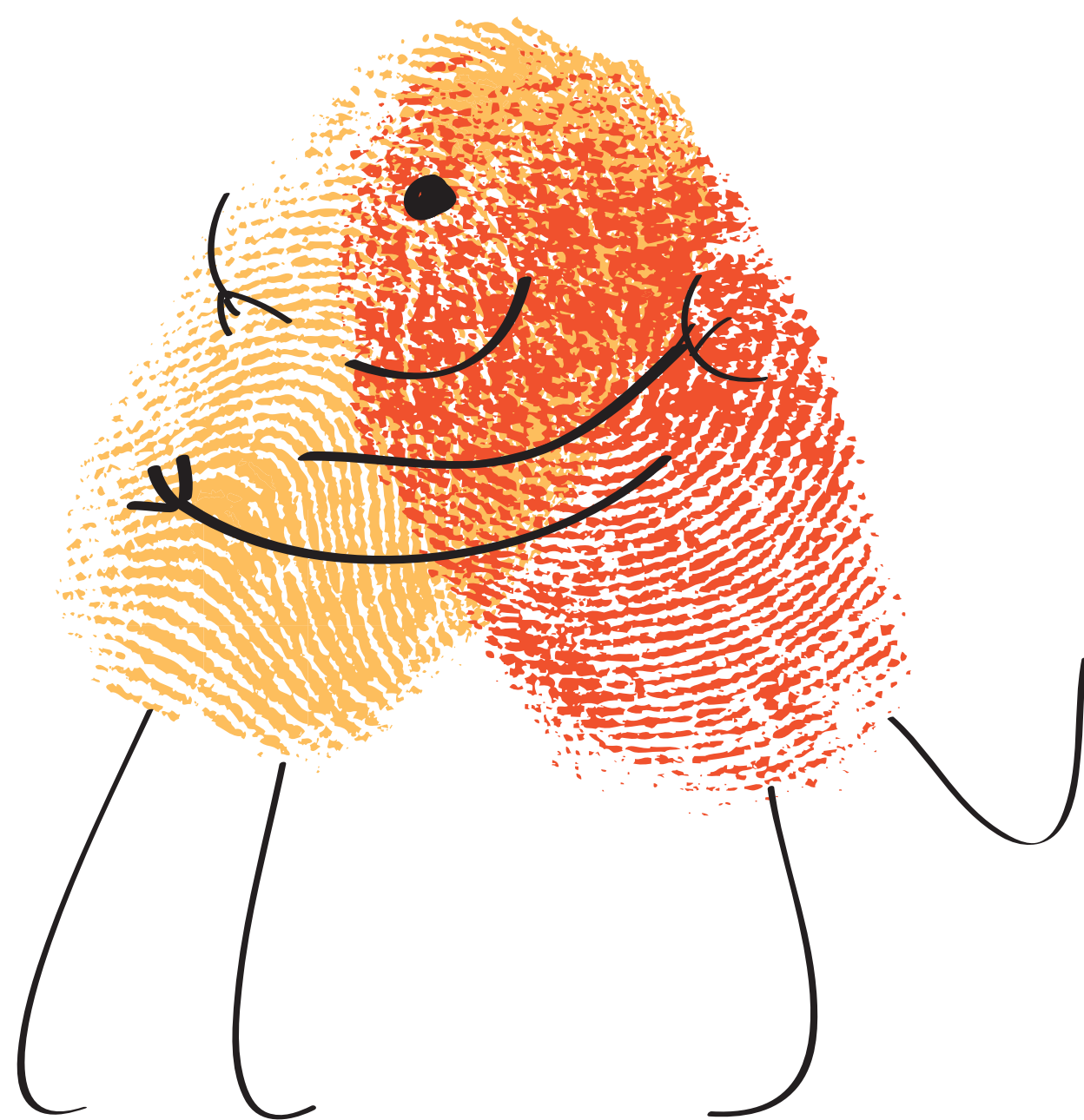
denn jede kleinste Hilfe zählt.

www.elsener-tisch.de



elsenertisch

Du kannst andere glücklich machen,



denn jede kleinste Hilfe zählt.

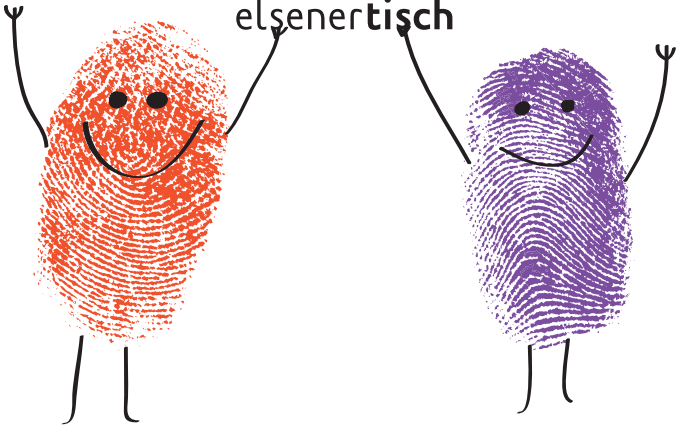
www.elsener-tisch.de

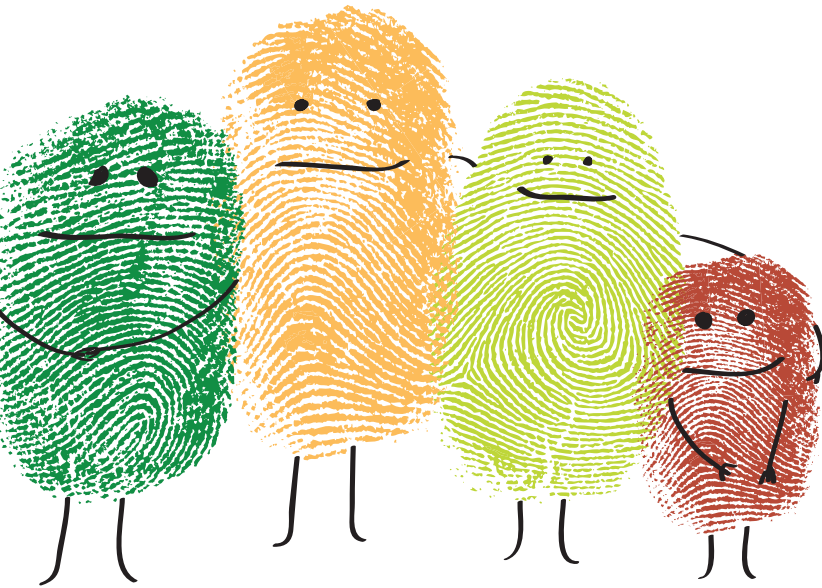


elsenertisch



el**se**ner**tisch**





Der Verein

Jeden Tag werden Tonnen von Lebensmittel weggeworfen. Auf der anderen Seite gibt es Menschen, die dringend Nahrungsmittel benötigen. Ein Großteil davon sind Kinder. Um diese Lücke zu schließen und die Grundbedürfnisse des Menschen nach Ernährung zu sichern, haben wir im Jahr 2003 den Elsener Tisch gegründet, zunächst als Ableger der Neusser Tafel.

Wer ist bedürftig?

Grundsätzlich kann jeder Mensch mit dem Thema Armut in Berührung kommen, unabhängig von seiner Herkunft, seinem Alter oder seinem Bildungsstand. In Deutschland werden Menschen als bedürftig bezeichnet, die monatlich weniger als 600 Euro zur Verfügung haben. Wir verteilen Lebensmittel an sozial und wirtschaftlich benachteiligte Menschen. Wir möchten Personen unterstützen, die wenig haben und uns einen Berechtigungsschein oder sonstigen Nachweis vorlegen.

Lebensmittelausgabe

Unsere Hauptaufgabe ist die Ausgabe von Lebensmitteln. Gegen eine symbolische Beteiligung von einem Euro, erhalten Bedürftige bei uns Lebensmittel für eine ganze Woche.

Die Ausgabe von Lebensmitteln findet jeden Mittwoch, im Carl-Sonnenschein-Haus in Grevenbroich Elsen, von 12 bis 13 Uhr statt.

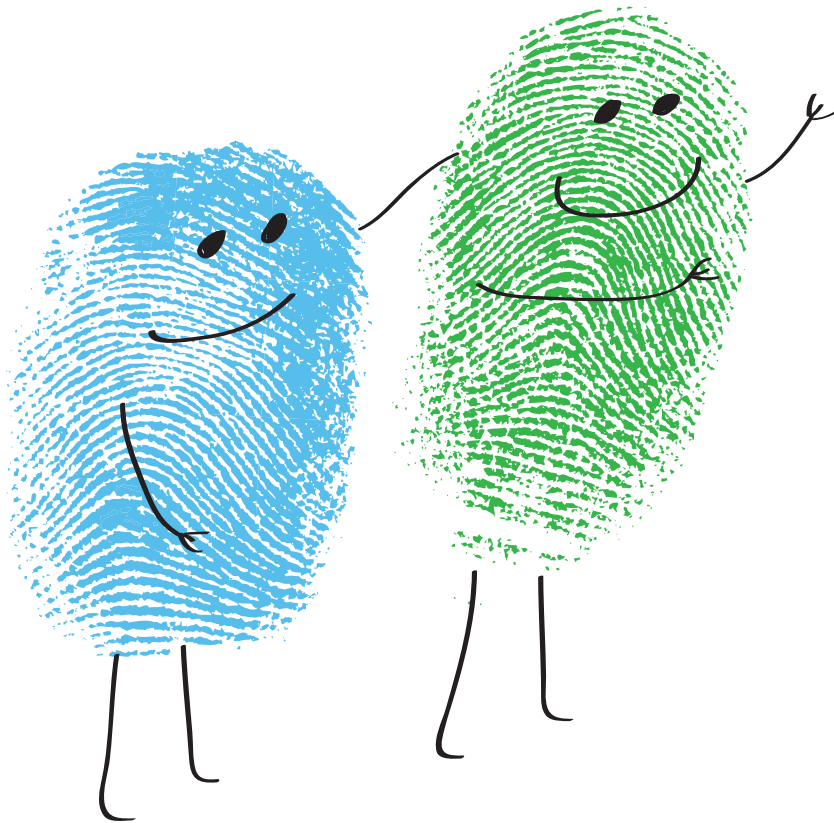


Spenden

Um Menschen zu helfen, benötigen wir Geld. Unser Verein finanziert die Lebensmittelausgabe ausschließlich aus Spenden.

Wenn Sie uns finanziell unterstützen möchten, freuen wir uns über Ihre Spende auf unser Spendenkonto. Gerne stellen wir Ihnen eine Zuwendungsbestätigung für das Finanzamt aus.

Auch über Lebensmittelspenden freuen wir uns sehr. Wichtig ist es uns, dass es sich um qualitativ einwandfreie Lebensmittel handelt. Wir möchten die Würde der bedürftigen Menschen wahren und geben nur das weiter, was wir auch selbst essen würden. Aufgrund eingeschränkter Lagermöglichkeiten, bitten wir Sie davon abzusehen, einzelne Lebensmittel zu spenden. Da wir die Abholung selbst organisieren, helfen Sie uns mit regelmäßigen Spenden von frischen oder haltbaren Lebensmitteln in größeren Mengen. Bitte keine Tiefkühlware, da wir dafür keine Lagermöglichkeit haben.



Beratung

Das Thema Beratung bekommt bei unserer Arbeit immer mehr Bedeutung. Wir unterstützen bei Behördengängen, beraten bei sozialen und behördlichen Problemen und helfen, die notwendigen Kontakte zu vermitteln.

Mitarbeit

Der Elsener Tisch wird komplett von ehrenamtlichen Mitarbeitern organisiert. Die Helfer holen jede Woche die kostenfrei abgegebenen Lebensmittel von Bäckern, Supermärkten, Landwirten usw. ab, bereiten diese für die Ausgabe vor und beraten die Menschen zu verschiedenen Fragen.

Jeder, der uns hierbei unterstützen möchte, ist immer herzlich willkommen. Bitte nutzen Sie die umseitigen Kontakt- und Informationsmöglichkeiten.

Elsener Tisch e.V.

Telefon 02181 40142 oder
Telefon 02181 40302 (Pastoralbüro)
www.elsener-tisch.de
info@elsener-tisch.de

Lebensmittelausgabe mittwochs von 12 bis 13 Uhr
Beratung mittwochs von 9:45 bis 10:15 und 11 bis 12 Uhr
sowie Terminabsprache nach Bedarf im
Carl-Sonnenschein-Haus
Elsener Haus 10
41515 Grevenbroich

Spendenkonto

Elsener Tisch e.V.
Sparkasse Neuss
Konto 93 373 660
Blz 305 500 00



Mit freundlicher Unterstützung durch:



DR.
HERMANNS
& PARTNER

RECHTSANWÄLTE

Bestattungshaus Willmen

