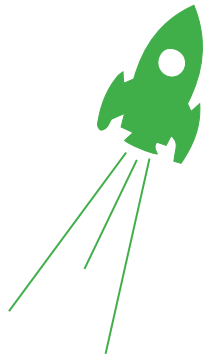


# START GLOCAL - GLOBAL SPIRIT FOR LOCAL START-UPS

EINE ÜBERSICHT DER STARTGLOCAL ANGEBOTE FÜR  
REGIONALE UNTERNEHMEN UND ORGANISATIONEN



Gefördert durch:



# INHALT

## PROFITIEREN SIE VON DEM UNTERNEHMERISCHEN UND INNOVATIVEN EINSATZ UNSERER STUDIERENDEN

Entrepreneur-in-Residence .....	2
Pressure Cooker Day .....	3
Entrepreneur Talk .....	4
Stellenbörse .....	5
Curriculare Projekte .....	6

## UNTERSTÜTZEN SIE UNSERE STUDENTISCHEN ENTREPRENEURE

Mentoring .....	7
Business-Ideen Wettbewerbe .....	8
StartGlocal Forest .....	8
Kontakt .....	9

In dieser Broschüre finden Sie eine Übersicht über die Angebote des Zentrum für Forschung, Innovation und Transfer (ZFIT) im Rahmen des Projekts StartGlocal.

### **StartGlocal unterstützt innovative Start-up- und Unternehmensgründungen an der Hochschule Rhein-Waal.**

StartGlocal ist im ZFIT der Hochschule Rhein-Waal angesiedelt und wird in der Förderlinie EXIST-Potentiale des Bundesministeriums für Wirtschaft und Energie für den Zeitraum vom 1. April 2020 bis 31. März 2024 gefördert. Das Ziel von StartGlocal ist es, eine lebendige und aktive Gründungskultur an der Hochschule Rhein-Waal und in der Region zu etablieren und forschungsnahe Start-ups und Unternehmensgründungen ihrer Studierenden, Beschäftigten sowie Alumni zu fördern. Der lokale Wissens- und Technologietransfer zwischen der Hochschule Rhein-Waal und der Region soll durch das Projekt weiter gestärkt werden. Die Internationalität und Interdisziplinarität der Hochschule Rhein-Waal spielt dabei eine bedeutende Rolle.

Diese Broschüre stellt regionalen Unternehmen und Organisationen die Aktivitäten und Möglichkeiten einer Kooperation im Rahmen des Startglocal Projekts vor. Gerne unterstützt das ZFIT zusätzlich in den Bereichen Innovations- und Forschungsförderung und zu Kooperationsangeboten, die über die StartGlocal Angebote in dieser Broschüre hinaus gehen.

Schreiben Sie uns gerne eine E-Mail an [startglocal@hochschule-rhein-waal.de](mailto:startglocal@hochschule-rhein-waal.de).

## ENTREPRENEUR-IN-RESIDENCE

Englisch / Deutsch\*

**Nutzen Sie die Chance, mit Studierenden der Hochschule Rhein-Waal ein innovatives Projekt in ihrem Unternehmen umzusetzen.**

Das müssen sie tun:

- Sie formulieren mit Unterstützung des StartGlocal-Teams ein Innovationsprojekt, zur Bearbeitung durch ein oder mehrere Studierende der Hochschule Rhein-Waal.
- Sie bieten den Studierenden einen Praktikumsplatz und stellen eine\*n Betreuer\*in aus Ihrem Unternehmen bereit.
- Sie definieren das Projektziel (Aufgaben), den Stundenumfang und die potenzielle Entlohnung des Praktikumsplatzes.

So unterstützt das StartGlocal Team:

- Wir helfen Ihnen bei der Formulierung des Projektziels und unterstützen bei der Suche nach relevanten Bachelor- oder Master-Studierenden an der Hochschule Rhein-Waal. Gleichzeitig stehen wir Ihnen als Ansprechpartner während der gesamten Projektlaufzeit zur Verfügung.

\* Dieses Angebot kann in deutscher oder englischer Sprache angeboten werden



## DETAILS

Entrepreneur-in-Residence ist ein Programm, in dem Studierende der Hochschule Rhein-Waal im Rahmen eines Praktikums eine innovative Idee, ein neues Geschäftsmodell oder auch einen Prototypen entwickeln und in Ihrem Unternehmen bearbeiten.

Ihre Vorteile:

- Motivierte Studierende mit einem unternehmerischen und innovativen Mindset
- Unterstützung bei innovativen Projekten, gerne mit Gründungsbezug
- Neue, frische Ideen und Ansätze für Ihr Unternehmen
- Das StartGlocal Team als Ansprechpartner während der Projektlaufzeit

Wir machen Erfolg nachhaltig sichtbar. Nach erfolgreicher Umsetzung des Entrepreneur-in-Residence pflanzen wir gemeinsam einen Baum in unserem StartGlocal Forest. Mehr Informationen zum StartGlocal Forest finden Sie auf Seite 8.

## PRESSURE COOKER DAY

Englisch

**Lassen Sie uns gemeinsam mit unseren interdisziplinären und internationalen Studierenden innovative Lösungsansätze für eine konkrete Problemstellung Ihres Unternehmens finden!**

Was müssen Sie tun?

- Sie formulieren eine spezifische Problemstellung/eine Challenge und stellen zwei bis drei Vertreter\*innen aus Ihrem Unternehmen für einen Tag zur Verfügung.

So unterstützt das StartGlocal Team:

- Wir organisieren den Pressure Cooker Day Workshop und akquirieren mehrere Studierendenteams, die an einem Tag unter der Anleitung eines Kreativcoaches die innovative Lösungsansätze für Ihre Problemstellung erarbeiten.
- Ziel des Workshops ist es, das beste Lösungskonzept für die spezifische Problemstellung Ihres Unternehmens zu erarbeiten. Die Studierendenteams stellen ihre Ideen am Ende des Workshops in Form einer kurzen Präsentation vor. Das Team mit der besten Lösungsidee gewinnt.



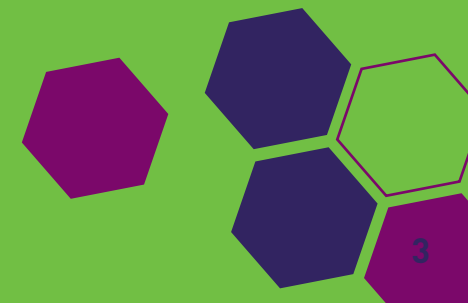
### DETAILS

1 Tag  
6-8 Stunden  
12-15 Studierende

**Der Pressure Cooker Day ist ein interaktiver Workshop, in dem interdisziplinäre Studierendenteams, unter Anleitung eines Kreativcoaches, Lösungsideen für eine konkrete Problemstellung eines regionalen Unternehmens erarbeiten.**

Wir machen Erfolg nachhaltig sichtbar. Nach erfolgreicher Umsetzung des Pressure Cooker Day pflanzen wir gemeinsam einen Baum in unserem StartGlocal Forest.

Mehr Informationen zum StartGlocal Forest finden Sie auf Seite 8.



## ENTREPRENEUR TALK

Englisch

**Präsentieren Sie sich und Ihre Gründungsgeschichte und profitieren Sie vom Austausch mit unseren Studierenden!**

Was müssen Sie tun?

- Sie teilen mit den Studierenden ihre Gründungsgeschichte und andere interessante Einblicke in Ihre unternehmerische Arbeit in Form einer Präsentation oder eines Vortrages.
- Sie stehen den Studierenden im Anschluss für Fragen zur Verfügung.

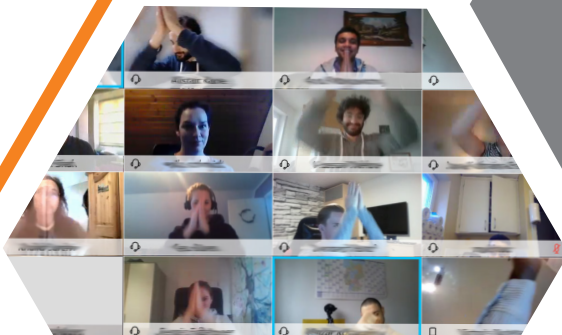
So unterstützt das StartGlocal Team:

- Wir organisieren den Entrepreneur Talk und stehen Ihnen als Ansprechpartner zur Verfügung.
- Wir bieten Ihnen die Möglichkeit im Anschluss, in der hochschulinternen Stellenbörse eine oder mehrere Stellenanzeigen für Praktika/Abschlussarbeiten/Werkstudentenstellen zu veröffentlichen.

### DETAILS

1x im Monat  
1 Stunde  
20-30 Studierende

**Der Entrepreneur Talk ist ein Event, bei dem Start-ups in unterschiedlichen Gründungsstadien über ihre persönlichen Erfahrungen, Herausforderungen und das Leben als Gründer\*in sprechen. Studierende erhalten die Möglichkeit, mit den Start-ups in direkten Kontakt zu treten und Fragen zu stellen.**



## STELLENBÖRSE

**Veröffentlichen Sie Ihre Stellenanzeige in unserer hochschulinternen Stellenbörse und profitieren Sie vom Know-how unserer Studierenden!**

Was müssen Sie tun?

- ◆ Sie formulieren eine Stellenanzeige zur Ausschreibung von Abschlussarbeiten, Praktika, Werkstudierenden-Tätigkeiten und Einstiegsstellen in Deutsch und/oder Englisch und schicken diese an [career-service@hochschule-rhein-waal.de](mailto:career-service@hochschule-rhein-waal.de)

Zudem wird Ihre Stellenanzeige auf eine interne Plattform des Projekts StartGlocal gesetzt.



## DETAILS

Die Stellenanzeige wird für eine Dauer von drei Monaten kostenlos veröffentlicht.



## CURRICULARE PROJEKTE

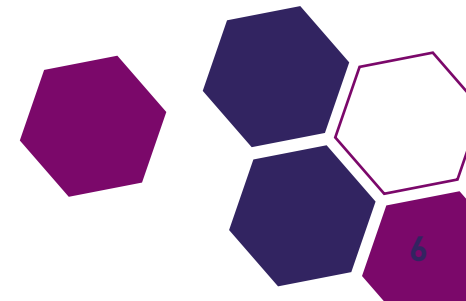
### Profitieren Sie vom Fachwissen unserer Studierenden!

Was müssen Sie tun?

- ◆ Sie formulieren ein innovatives Projekt, an dem mehrere Studierende der Hochschule Rhein-Waal im Rahmen ihrer Lernaktivitäten in einem Studiengang in dem Zeitraum von einem Semester arbeiten können und idealerweise gleichzeitig das Wissen aus den Bereichen Unternehmertum und/oder Innovation erwerben können.
- ◆ Sie stehen den Studierenden und für den Studiengang verantwortlichen Mitarbeitenden der Hochschule Rhein-Waal während der Projektlaufzeit als Ansprechpartner\*in zur Verfügung.

So unterstützt das StartGlocal Team:

- ◆ Wir helfen Ihnen bei der Formulierung des Projektes und unterstützen bei der Suche nach geeigneten Studiengängen und Lernaktivitäten. Gleichzeitig stehen wir Ihnen als Ansprechpartner während der Projektlaufzeit zur Verfügung.



## MENTORING

### Werden Sie Mentor\*in für unsere gründungsinteressierten Studierenden!

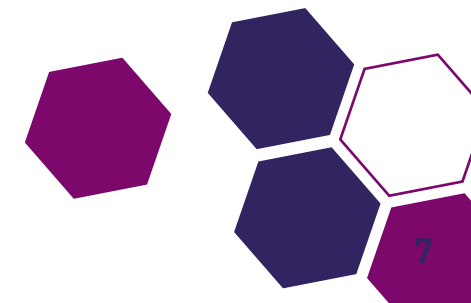
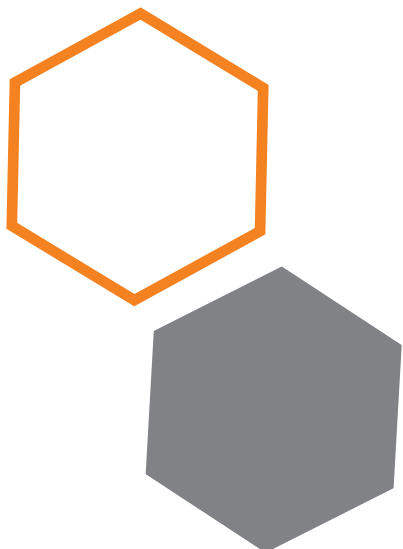
Wir suchen nach Fachleuten mit Expertise in allen gründungsrelevanten Bereichen, wie zum Beispiel Marketing, Vertrieb, Geschäftsentwicklung, Projektmanagement und Produktentwicklung.

- ◆ Tragen Sie mit Ihrem Expert\*innenwissen zur erfolgreichen Entwicklung der Ideen unserer Studierenden bei und begleiten Sie die jungen Start-up Talente auf Ihrem Weg zum eigenen Unternehmen.
- ◆ Ihr zeitliches Engagement können Sie flexibel und nach Absprache mit dem Start-up Team vereinbaren.

## EXPERTEN-NETZWERK

### Werden Sie Teil in unserem Experten-Netzwerk und fördern Sie gründungsinteressierte Studierende!

Wir suchen nach Expert\*innen und Kooperationspartnern aus den Bereichen Steuer-, Rechts-, und Patentberatung, die unsere gründungsinteressierten Studierende mit ihrem Know-how und ihrer Beratungsexpertise unterstützen möchten.





## BUSINESS-IDEEN WETTBEWERBE

Unterstützen Sie unsere gründungsinteressierten Studierenden mit Kontakten und/oder mit einem Preis bei unseren Business-Ideen Wettbewerben!

- StartGlocal organisiert zweimal jährlich den Demo Day und einmal jährlich den Best Idea Cup. Bei diesen Wettbewerben präsentieren unsere gründungsinteressierten Studierenden ihre Start-up-Ideen der Öffentlichkeit. Die besten Ideen werden mit einem Geld- und/oder Sachpreis ausgezeichnet.



## STARTGLOCAL FOREST

Pflanzen Sie mit uns einen Baum im StartGlocal Forest, um die erfolgreiche Zusammenarbeit mit dem StartGlocal Team und der Hochschule Rhein-Waal sichtbar zu machen!

- Nach jedem erfolgreich durchgeführten Workshop/Event oder Meilenstein im StartGlocal Projekt wird ein Baum in der Region gepflanzt.

Seien Sie dabei und bepflanzen Sie den StartGlocal Forest gemeinsam mit uns!



# KONTAKT

## Haben wir Ihr Interesse geweckt?

Kontaktieren Sie uns per E-Mail: [startglocal@hochschule-rhein-waal.de](mailto:startglocal@hochschule-rhein-waal.de)  
oder telefonisch: 02821 80673 9851  
um Details zu besprechen.

### ANSPRECHPARTNER

**Dr. Gerhard Heusipp**  
*Projektleiter StartGlocal/  
Leiter Zentrum für For-  
schung, Innovation und  
Transfer*

**Adriana Boldisova**  
*Projektkoordinatorin  
StartGlocal*



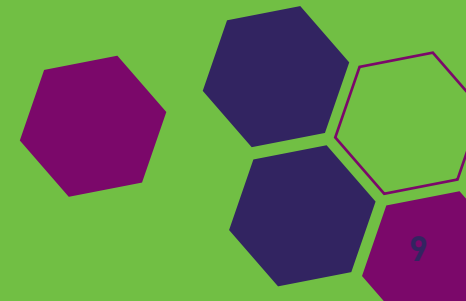
## POSTANSCHRIFT

StartGlocal  
Hochschule Rhein-Waal  
Marie-Curie-Straße 1  
47533 Kleve

**TELEFON**  
+49 2821 806 73 9851

**E-MAIL**  
[startglocal@hochschule-rhein-waal.de](mailto:startglocal@hochschule-rhein-waal.de)

**WEBSITE**  
[www.startglocal.de](http://www.startglocal.de)



# IMPRESSUM

## ZENTRALE ANGEBOTE

Hochschule Rhein-Waal  
Rhine-Waal University of Applied Sciences  
Marie-Curie-Straße 1  
47533 Kleve (Germany)  
Telefon: +49 (0)2821 806 73 - 0

info@hochschule-rhein-waal.de  
studienberatung@hochschule-rhein-waal.de

Die Hochschule Rhein-Waal ist eine Körperschaft des Öffentlichen Rechts. Sie wird durch das Präsidium gesetzlich vertreten.

Zuständige Aufsichtsbehörde:  
Ministerium für Kultur und Wissenschaft des Landes Nordrhein-Westfalen (MKW)  
Völklinger Straße 49  
40221 Düsseldorf

Umsatzsteuer-Identifikationsnummer gemäß §27a Umsatzsteuergesetz: DE815145426

Weiteres zu Impressum und Datenschutzerklärung finden Sie auf  
[www.hochschule-rhein-waal.de/de/impressum-und-datenschutzerklaerung](http://www.hochschule-rhein-waal.de/de/impressum-und-datenschutzerklaerung)

Gefördert durch:

