

WISSENSTRANSFER AN DER HOCHSCHULE RHEIN WAAL

EINE ÜBERSICHT DER ANGEBOTE FÜR
DIE ÖFFENTLICHKEIT

WISSENSCHAFT
FÜR ALLE!



INHALT

ZENTRALE ANGEBOTE

Tag der offenen Tür.....	2
Schnupperstudium.....	2
Gasthörerschaft.....	2
Studium Generale.....	3
DenkWerkStadt.....	3
Kinder-Uni.....	4
Haus der kleinen Forscher.....	4
Schülerlabor.....	5
Girls' and Boys' Day.....	5

ANGEBOTE DER FAKULTÄTEN

Mittwochsakademie.....	6
Werkstattgespräche.....	6
Forum Internationale Politik.....	6
Angebote im Tropischen Gewächshaus.....	7
Angebote im FabLab.....	8
Green FabLab auf der Landesgartenschau 2020.....	9
Ethik-Tag.....	10
Schüler*innen Parlament.....	11
Angebote des Astronomy- Clubs.....	11
MINT Girls' Summer School.....	11

In dieser Broschüre finden Sie eine Übersicht der Angebote der Hochschule Rhein-Waal im Bereich des Wissenstransfers zwischen Hochschule und Gesellschaft. Wissenstransfer kann auf verschiedene Arten stattfinden.

WISSENSCHAFTSKOMMUNIKATION

Zur Wissenschaftskommunikation zählen neben Pressemitteilungen auch Veranstaltungen wie öffentliche Vorlesungen oder Ausstellungen. Es findet ein Austausch zwischen Wissenschaft und einem breiten Publikum statt, der dazu dient, die gesellschaftliche Auseinandersetzung mit Wissenschaft und Technologie zu fördern. ^[1]

PUBLIC ENGAGEMENT

Public Engagement kann mit gesellschaftlichem Engagement übersetzt werden. Hierbei ist der Austausch zwischen Wissenschaft und Gesellschaft noch interaktiver. Die Gesellschaft wird in den Forschungsprozess der Wissenschaftler*innen einbezogen, bspw. durch Diskussionen über bestimmte Forschungsthemen, öffentliche Dialoge oder Konsultationen. ^[1]

CITIZEN SCIENCE

Bei der sogenannten Bürgerwissenschaft werden Bürgerinnen und Bürger an wissenschaftlichen Prozessen beteiligt. Die **Beteiligung** reicht von der Datenerhebung bis hin zur Kommunikation von Forschungsergebnissen. Eine akademische Ausbildung ist keine Voraussetzung für die Teilnahme an Citizen Science Projekten, das gemeinsame Ziel ist das Schaffen neuen Wissens. ^[2]

[1] BBSRC (o.J.): Public Engagement Training: The Handbook. Online verfügbar unter [LINK], zuletzt geprüft am 03.07.2019 Deutsche Akademie für Naturforscher Leopoldina; Deutsche Akademie der Technikwissenschaften; Union der Deutschen Akademien der Wissenschaften (2017): Social Media und digitale Wissenschaftskommunikation

[2] Bürger schaffen Wissen. Die Citizen Science Plattform. [Hg.]: Grünbuch. Citizen Science Strategie 2020 für Deutschland, zuletzt geprüft am 16.08.2019

TAG DER OFFENEN TÜR

Campus Kamp-Lintfort & Campus Kleve

- Bürgerinnen und Bürger sowie alle Interessierten werden eingeladen, die beiden Campus in Kleve und Kamp-Lintfort zu erkunden und hinter die Kulissen der Hochschule zu schauen
- **Mitmach-Aktionen und Führungen** durch Labore, Hörsäle und Bibliotheken
- **Informationen** zu Forschungsprojekten und Studiengängen

SCHNUPPERSTUDIUM

Campus Kamp-Lintfort & Campus Kleve

- Möglichkeit für Studieninteressierte an einem Schnupperstudium teilzunehmen
- **Besuch von Vorlesungen und Laboren**

GASTHÖRERSCHAFT

Campus Kamp-Lintfort & Campus Kleve

- Möglichkeit für Bürgerinnen und Bürger an **regulären Vorlesungen** in deutscher oder englischer Sprache teilzunehmen
- Chance auf Weiterbildung in einzelnen Wissensgebieten



DETAILS

Teilnahme kostenlos
Anmeldung nicht erforderlich

Ansprechpartner

- Hochschulkommunikation
marketing@hochschule-rhein-waal.de

In den Oster- und Herbstferien
Anmeldung erforderlich

Ansprechpartner

- Hochschulkommunikation
schnupperstudium@hochschule-rhein-waal.de

Kosten für eine Hörerkarte: 100€ pro Semester
Anmeldung erforderlich

Ansprechpartner

- Zentrale Studienberatung
studienberatung@hochschule-rhein-waal.de

STUDIUM GENERALE

Campus Kleve

- **Vorlesungsreihe** zu wissenschaftlichen Themen mit anschließender Diskussion
- Vorträge von Wissenschaftlerinnen und Wissenschaftlern der Hochschule zusammen mit Expertinnen und Experten aus der Region
- Im Wintersemester jeweils **Dienstags von 19 bis 20:30 Uhr**

DENKWERKSTADT

Campus Kleve

- **Science Café** zu aktuellen oder gesellschaftspolitischen Themen
- **Impulsvorträge** von Referentinnen und Referenten aus Wissenschaft und Praxis mit anschließender **Diskussionsrunde**
- Lockerer Austausch zu wissenschaftlichen Themen bei einer Tasse Kaffee



DETAILS

Teilnahme kostenlos
Anmeldung nicht erforderlich

Ansprechpartner

- Maïke Böhm
innovation@hochschule-rhein-waal.de

Hörsaal Gebäude 1, EG, Raum 005

Teilnahme kostenlos
Anmeldung beim Veranstaltungsort erwünscht

Ansprechpartner

- Maïke Böhm
innovation@hochschule-rhein-waal.de

Veranstaltungsorte:
Cafés, Restaurants u.a. öffentliche Einrichtungen

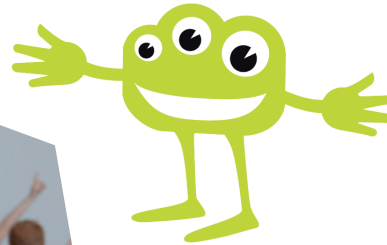


KINDER-UNI

- **Kindergerechte Vorlesungen** -> Speziell entwickelt für Kinder von 8 bis 12 Jahren
- Möglichkeit, echten Professorinnen und Professoren Löcher in den Bauch zu fragen
- Mehrere Veranstaltungen pro Semester
- i.d.R. Mittwochs von **17:15 bis 18 Uhr**



Campus Kleve & Kamp-Lintfort



HAUS DER KLEINEN FORSCHER

- **Praxisbezogene Bildungsangebote** für pädagogische Fach- und Lehrkräfte aus Kita, Grundschule und Offener Ganztagschule (OGS)
- Fortlaufende Unterstützung, um Kinder im Kita- und Grundschulalter qualifiziert beim Entdecken, Forschen und Lernen begleiten zu können
- MINT-Themen z.B. Wasser, Mathematik, Informatik, Technik, Sprudelgas, Optik, u.v.m.
- Erfahrungsaustausch der Netzwerkmitglieder

Campus Kleve



DETAILS

Teilnahme kostenlos
Anmeldung nicht erforderlich

Ansprechpartner Kleve

- Martina Bracht-Nienhaber
zdi-kleve@hochschule-rhein-waal.de

Ansprechpartner Kamp-Lintfort

- Martin Kreymann
martin.kreymann@hochschule-rhein-waal.de

<https://www.hochschule-rhein-waal.de/de/veranstaltungen/kinder-uni-0>

Veranstaltungsort: Audimax

Teilnahme kostenlos
Anmeldung erforderlich

Ansprechpartnerin Kleve

- Barbara Maué
barbara.maue@hochschule-rhein-waal.de

Ansprechpartner Kamp-Lintfort

- Martin Kreymann
martin.kreymann@hochschule-rhein-waal.de

[Kreis Kleve](#) | [Kamp-Lintfort](#)

SCHÜLERLABOR „ENERGIE“

Campus Kleve

- Außerschulischer Lernort zur Förderung des naturwissenschaftlich-technischen Nachwuchses und zur Berufsorientierung im MINT-Bereich
- Angebote zum Ausprobieren, Forschen und Lernen



GIRLS' AND BOYS' DAY

Campus Kleve & Kamp-Lintfort

- Schaffung von Möglichkeiten für neue Wege in die Berufswahl
- Einblick in technische und naturwissenschaftliche Fächer für Mädchen
- Aktionen zu „jungenuntypischen“ Berufen für Jungen



DETAILS

Teilnahme kostenlos
Anmeldung erforderlich

Ansprechpartner

- Martina Bracht-Nienhaber
zdi-kleve@hochschule-rhein-waal.de
- Dr. rer. nat. Kristin Hengstenberg
zdi-kleve@hochschule-rhein-waal.de

www.zdi-kleve.de

Teilnahme kostenlos
Anmeldung erforderlich

Ansprechpartner

- Eventmanagement
veranstaltungen@hochschule-rhein-waal.de
<https://www.hochschule-rhein-waal.de/de/veranstaltungen/girls-day-und-boys-day>

MITTWOCHSAKADEMIE

Campus Kleve

Von regional bis global - Wirtschaft und Gesellschaft im aktuellen Zeitgeschehen

- **Vorlesungsreihe** zu aktuellen Themen
- Referentinnen und Referenten aus Wissenschaft und Praxis
- Möglichkeit zum Fragenstellen und Diskutieren im Anschluss an die Vorträge

WERKSTATTGESPRÄCHE

Campus Kleve

- **Vorträge** von Expertinnen und Experten aus der (Kindheits-)Pädagogik
- Weiterbildung & Austausch

FORUM INTERNATIONALE POLITIK

Campus Kleve

- Kurzvorträge mit moderierter Diskussion zu aktuellen (Streit-)Themen
- Referentinnen und Referenten der Hochschule Rhein-Waal sowie externe Vortragende
- Organisiert gemeinsam mit der VHS Kleve und dem Haus der Begegnung „Beth HaMifgash e.V.“

DETAILS

Teilnahme kostenlos
Anmeldung nicht erforderlich

Ansprechpartner

Fakultät Gesellschaft & Ökonomie

- Wolf Gardian
wolf.gardian@hochschule-rhein-waal.de
- Charlotte Poth
charlotte.poth@hochschule-rhein-waal.de

Gebäude 02, Etage 1, Raum 017
Mehrere Termine im Jahr

Teilnahme kostenlos
(unverbindliche) Anmeldung erwünscht

Ansprechpartner

Fakultät Gesellschaft & Ökonomie

- Vanessa Heeks
vanessa.heeks@hochschule-rhein-waal.de

Gebäude 02

Teilnahme kostenlos

Ansprechpartner

- Lisa Wolken
lisa.wolken@hochschule-rhein-waal.de
- Thomas Ruffmann
thomas.ruffmann@kleve.de

VHS Kleve, Hagsche Poort 22



TROPISCHES GEWÄCHSHAUS

Campus Kleve

- Grüne Begegnungsstätte für Wissenschaft und Gesellschaft
- Biodiversität zum Anfassen für Jung und Alt
- **Demonstration** des Anbaus von einjährigen und mehrjährigen Kulturen aus verschiedenen Klimazonen
- Tropenkammer, Jahresgarten, Lebendige Tafel und Streuobstwiesen mit Obstlehrpfad, Bienenvölker und Barfußpfad (Sinnespfad)

VERANSTALTUNGEN

- Fachführungen und -vorträge
- Tag des Tropisches Gewächshauses zu wissenschaftlichen und gärtnerischen Themen
- Teilnahme an den „Offenen Gärten im Kleverland“



DETAILS

Teilnahme kostenlos
Anmeldung nicht erforderlich

Ansprechpartner

Tropisches Gewächshaus der Fakultät Life Sciences

- Prof. Dr. habil. Jens Gebauer
jens.gebauer@hochschule-rhein-waal.de
- Franz-Josef Kuhnigk
franz-josef.kuhnigk@hochschule-rhein-waal.de

Tropisches Gewächshaus (Gebäude 14)
Mehrere Termine im Jahr



FABLAB

Campus Kamp-Lintfort

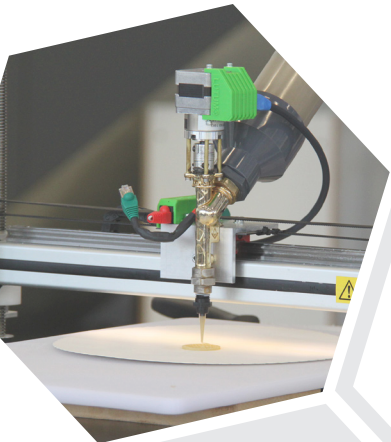
Das FabLab ist eine **High-Tech-Werkstatt**, in der sich interessierte Personen mit moderner Fertigungstechnologie vertraut machen können.

OPENLAB

- Möglichkeit, das FabLab zu besuchen, um sich zu informieren und eigene Projekte zu verwirklichen
- Zugang zu 3D-Druckern und -Scannern, CNC-Fräsen, Laser Cuttern, Plottern, Holz- und Metallverarbeitungsgeräten sowie Näh- und Stickmaschinen
- Termine finden regelmäßig am **1. und 3. Montag des Monats von 16 bis 20 Uhr** statt

SCHOOL FABLAB

- Netzwerk und Lernvision für das 21. Jahrhundert
- Spielerisches Ausprobieren und kreatives Lernen für Schülerinnen und Schüler durch „Making“ and Coding
- Fort- und Weiterbildungen für Lehrkräfte: Entwicklung gemeinsamer Konzepte und Materialien, um projektbasiertes Lernen in den alltäglichen Unterricht zu integrieren



DETAILS

Alle Veranstaltungen im FabLab sind kostenlos
Anmeldung nicht erforderlich

Ansprechpartner

FabLab der Fakultät Kommunikation & Umwelt

- Prof. Dr. Karsten Nebe
- Dr. Martin Kreymann

fablab@hochschule-rhein-waal.de

[Webseite des FabLabs](#)

Alle Veranstaltungen im FabLab sind kostenlos
Anmeldung erforderlich

Ansprechpartner

- Dr. Martin Kreymann

fablab@hochschule-rhein-waal.de

<https://schoolfablab.de/>

GREEN FABLAB

Campus Kamp-Lintfort

Auf der Landesgartenschau 2020

- **Werkstatt für digitale Fertigung**, bei welcher die Umwelt und deren nachhaltige Nutzung im Mittelpunkt stehen
- Alle interessierten Personen sind eingeladen, auf Experimentierflächen und in **Projektwerkstätten** aktiv und kreativ zu werden
- Gemeinsame Probleme aus den Bereichen Umwelt und Ressourceneffizienz erörtern und Lösungsvorschläge für eine ökologische Nachhaltigkeit entwickeln
- Forum für Zusammenarbeit mit regionalen Unternehmen
- Praktischer Lernort für Schülerinnen und Schüler sowie Studierende

VERANSTALTUNGEN (AUSWAHL)

- Offene Workshops zum Thema Nachhaltigkeit und zur Herstellung „grüner“ Produkte
- Vorträge bspw. über nachhaltige Wertschöpfung
- Mini Maker Faire: ein **Ideen- und Erfinderfestival** zum Anfassen, Ausprobieren, Experimentieren und Selbstmachen



GREEN FABLAB
KAMP-LINTFORT

DETAILS

Teilnahme kostenlos
Anmeldung nicht erforderlich

Mehr Informationen
<https://www.hochschule-rhein-waal.de/de/veranstaltungen/landesgartenschau-kamp-lintfort-2020>

ETHIK-TAG

Campus Kamp-Lintfort

- Expertinnen und Experten referieren über **ethische Themen und Herausforderungen**
- Umfangreiches **Workshop-Angebot** sowie Poetry Slam
- Findet alle 3 Jahre statt (nächste Veranstaltung in 2021)



DETAILS

Teilnahme kostenlos
Anmeldung erwünscht

Ansprechpartner

- Prof. Dr. Klaus Hegemann
ethik@hochschule-rhein-waal.de

SCHÜLER*INNENPARLAMENT

Campus Kleve

- Schülerinnen und Schüler im Alter von 16 - 19 Jahren diskutieren mit Professorinnen und Professoren der Hochschule über **aktuelle Themen in ihrer Region**
- Gemeinsam wird eine **parlamentarische Debatte** vorbereitet, in der die Jugendlichen ihre Standpunkte präsentieren
- Austauschmöglichkeit für Entscheidungstragende aus Politik und Verwaltung

ASTRONOMY CLUB

Campus Kleve

- Studierendenprojekt
- **Veranstaltungen** im Bereich der **Astronomie** und verwandten Bereichen
- Für alle an der Astronomie interessierten Personen



MINT GIRLS' SUMMER SCHOOL

Campus Kleve

- Schülerinnen im Alter von von 15 - 18 Jahren bekommen eine Woche lang ein auf sie **zugeschnittenes Programm** zum Thema MINT
- Professorinnen und Professoren der Fakultät Technologie und Bionik unterrichten **Workshops** u.a. zum Bau von Robotern, Elektrotechnik oder Thermodynamik
- Organisiert von Studentinnen und begleitet durch Tutorinnen der Hochschule Rhein-Waal

DETAILS

Teilnahme kostenlos
Anmeldung erforderlich

Ansprechpartner

- Doris Gerland
doris.gerland@hochschule-rhein-waal.de

Teilnahme kostenlos
Anmeldung nicht erforderlich

Ansprechpartner

- Studierende der Fakultät Technologie und Bionik
- Alexander Struck
alexander.struck@hochschule-rhein-waal.de

[Webseite des Astronomy Clubs](#)

Teilnahme kostenlos
Anmeldung erforderlich

Ansprechpartner

- Fakultät Technologie und Bionik
marketing-tub@hochschule-rhein-waal.de

IMPRESSUM

ZENTRALE ANGEBOTE

Hochschule Rhein-Waal
Rhine-Waal University of Applied Sciences
Marie-Curie-Straße 1
47533 Kleve (Germany)
Telefon: +49 (0)2821 806 73 - 0

info@hochschule-rhein-waal.de
studienberatung@hochschule-rhein-waal.de

Die Hochschule Rhein-Waal ist eine Körperschaft des Öffentlichen Rechts. Sie wird durch das Präsidium gesetzlich vertreten.

Zuständige Aufsichtsbehörde:
Ministerium für Kultur und Wissenschaft des Landes Nordrhein-Westfalen (MKW)
Völklinger Straße 49
40221 Düsseldorf

Umsatzsteuer-Identifikationsnummer gemäß §27a Umsatzsteuergesetz: DE815145426

Weiteres zu Impressum und Datenschutzerklärung finden Sie [hier](#).

